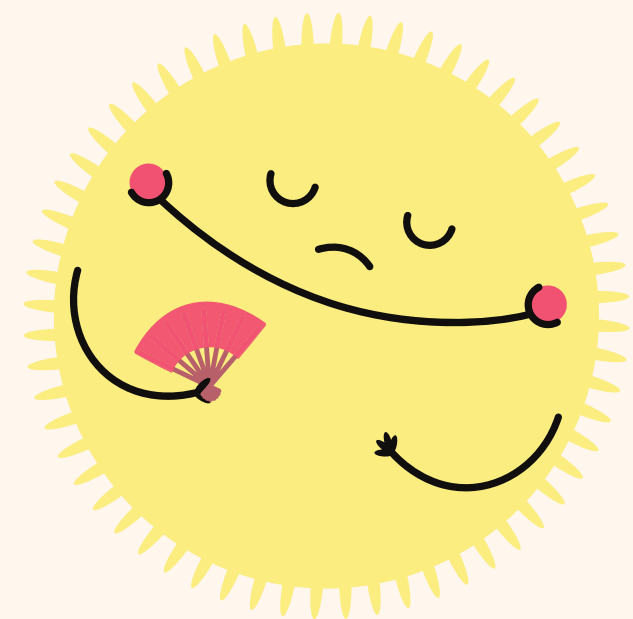


SZKOLNY KONKURS LOGOPEDYCZNY



'WIOSNA'

**PODEJMIJ WYZWANIE I UŁÓŻ
WIERSZ**

**O TEMATYCE WIOSENNEJ,
KTÓRY BĘDZIE ZAWIERAŁ
TRUDNE GŁOSKI**

NP. SZ, Ż/RZ, CZ, R, S, DZ, Ś ...ITP.

**WIERSZ MUSI BYĆ ZILUSTROWANY
ORAZ ZAPISANY ODRĘCZNIE.**

TECHNIKA I FORMAT PRACY DOWOLNY
PRACE NALEŻY DOSTARCZYĆ DO
GABINETU LOGOPEDY
DO 4 KWIETNIA 2022

KONKURS PRZEZNACZONY JEST
DLA UCZNIÓW SZKOŁY
PODSTAWOWEJ NR 3 W MALBORKU,
KTÓRZY UCZESTNICZĄ W TERAPII
LOGOPEDYCZNEJ

